



EXAUSTÃO DE CHURRASQUEIRAS

O principal objetivo do sistema de exaustão para churrasqueiras é permitir que a fumaça localizada na parte mais baixa do duto seja impulsionada para cima, na direção da saída de ar, fazendo com que a fumaça seja eliminada mais facilmente através da chaminé.



EXAUSTÃO DE CHURRASQUEIRA

A instalação de um sistema de exaustão é importante para que o cheiro seja disperso, mantendo o ar mais puro e agradável no local. No entanto os sistemas existentes no mercado atual nem sempre se aplicam de forma eficaz em residências de condomínios verticais.

EXEMPLO DE SOLUÇÃO DO MERCADO.

VENTILADORES AXIAIS

VANTAGENS:

Possuem alto fluxo de Ar e aplicação de baixo custo.

DESVANTAGENS

Suporte entre 2 e 3 churrasqueiras por sistema de dutos, elevado consumo de energia e elevado nível de ruído.

Em alguns casos já presenciados pela Storge Engenharia, o sistema de exaustão de churrasqueiras não é considerado de importância, e dessa forma os projetistas acabam por contar com um sistema de exaustão natural, o que acaba sendo inviável tendo em vista a densidade da fumaça (para 20°C = 1,2 kg/m³).

Tendo em vista a densidade apresentada e a distância entre a churrasqueira e sua descarga, a fumaça retorna, se não ao ponto de origem, à saída mais próxima, que pode ser pavimentos superiores, gerando assim problemas que poderiam ser evitados com um bom sistema de exaustão.

SOLUÇÃO STORGE

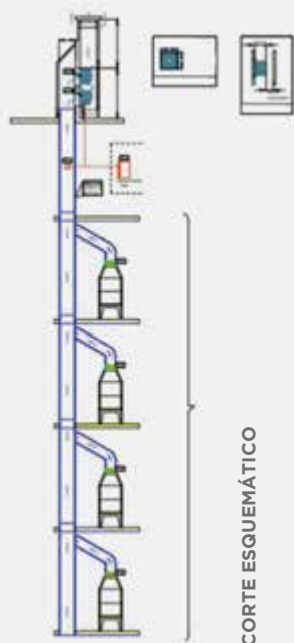
A solução proposta pela Storge Engenharia é para o problema apresentado na solução disponível no mercado, onde as chaminés são ligadas à apenas uma coluna. Para atender todas as churrasqueiras da mesma coluna do prédio, a solução é prover um sistema de exaustão eficaz e próprio para prédios domiciliares.

Esse tipo de sistema de exaustão para churrasqueira não permite que a fumaça volte para seu apartamento e nem para outros lugares.

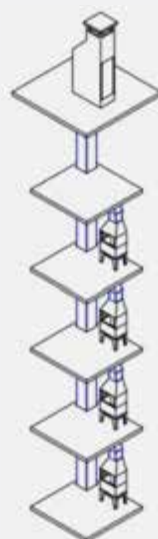
A fumaça flui, isso porque o exaustor dispõe de um conjunto extremamente eficiente.



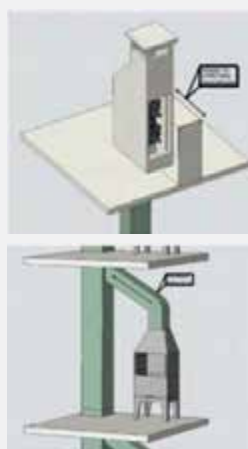
CORTE ESQUEMÁTICO



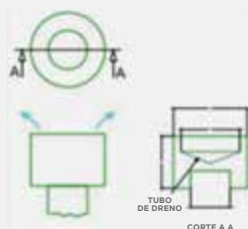
CORTE ESQUEMÁTICO



VISTA EM PERSPECTIVA



DETALHE TERMINAL DE DESCARGA TIPO CAP



TUBO DE DRENO
CORTE A A

CONTROLADOR STG VENTILADOR DE EXAUSTÃO

O Controlador STG-01 é uma maneira fácil de automatizar sistemas de ventilação e promover conforto térmico e qualidade do ar. O produto conta com sensor de monóxido de carbono. O controlador é preciso no controle de variáveis, é de fácil instalação e pode ser acessado facilmente pela sua interface WI-FI. Possui tanto saídas analógicas (0-10V) quanto digitais para cada grandeza. Juntamente com o exaustor proposto na solução, o conjunto demanda de grande precisão no controle da velocidade, trazendo assim além de um ótimo sistema grande economia de energia.

O Ventilador de exaustão possui funcionamento em rotação mínima sempre (Para manter pressão negativa prumada) acelerando em casos do aumento da concentração de CO e/ou temperatura.



STORGE ENGENHARIA

RUA MARIALVA, 477 - QUADRA 12, LOTE 13A1, EMILIANO PERNETA, 83324-197, PINHAIS - PR - 41 3056-3431

STORGEENGENHARIA.COM.BR